



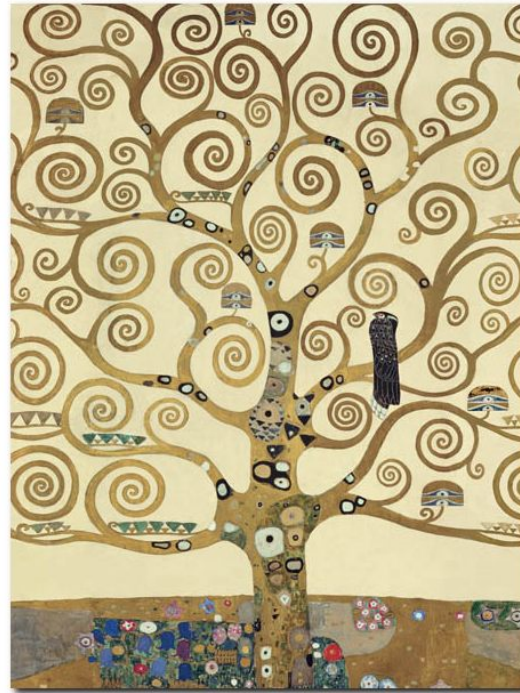
# IPRA

Istituto di Psicologia Relazionale Abruzzese  
Maria Grazia Cancrini

## A proposito di svincolo

Il dare e l'avere nelle relazioni familiari

Seminario obbligatorio  
e riservato agli iscritti  
di tutte le annualità



**Ferretti Village, Silvi Marina**  
**20/21 Ottobre 2018**

Pensando alla vostra storia familiare vi chiediamo di fare un "conto" dei debiti e dei crediti nei confronti delle generazioni che vi hanno preceduto, quelle che vengono chiamate lealtà familiari.

Le lealtà familiari sono l'insieme degli obblighi emotivi verso la famiglia d'origine e che attraversano le generazioni, multiple e complesse (orizzontali, scisse, invisibili, ecc.); possono condizionare la vita di una persona che può rimanere bloccata da una lealtà invisibile e che non potrà sviluppare pienamente il suo progetto di vita.

Compito della persona è trovare il senso di sé nella continuità e nel riconoscimento del debito e del credito che ciascuno ha nei confronti di chi lo ha preceduto.

La domanda da porsi è: "Agisco in base al mio desiderio o sono intrappolato in una posizione di << figlio cronico >>?"

Gli allievi sono invitati a produrre un testo scritto che riguardi i propri "conti" (debiti e crediti) che sarà l'incipit del seminario.

**IPRA**

Piazza Garibaldi, 35

65127 PESCARA

085/68644

info@ipra-

mariagraziacancrini.com